



# СМОЛЬНЫЙ ПРОСПЕКТ

---

ИЗБРАННОЕ ОКРУЖЕНИЕ

---



Отдел продаж +7 (812) 426 77 00



Символы  
респектабельности

Жилой комплекс «Смольный проспект» строится в исторической части Санкт-Петербурга, отличающейся парадной торжественностью. Возможность каждый день наблюдать ансамбль Смольного монастыря и прогуливаться по Смольной набережной Невы — это особая привилегия. Статус и престижность местоположению комплекса придает и близость центра городской власти.

Смольный проспект, возникший на картах в конце XVIII века, отличается от типичных густонаселенных магистралей центра. Здесь Вас приветствуют тихие, безопасные и нарядные кварталы. Один из узнаваемых символов Петербурга, выдающееся творение Б. Растрелли в стиле барокко — Смольный собор и монастырь — находится по ту сторону Смольного проспекта сразу за садом-партером. Прямые просторные улицы, линейно выстроенные аллеи сочетаются с изящными очертаниями экстерьеров.

Совершенство окружающей архитектуры в комплексе «Смольный проспект» дополнено практичной, до мелочей продуманной жилой средой. В ней задействованы лучшие наработки концерна ЮИТ — финские стандарты строительства, европейские технологии и экологически чистые материалы. Для достижения гармонии с ареалом строительства мы обратились к профессионалам, всю жизнь посвятившим тому, чтобы сохранить контекст, в котором возникают новые сооружения. Возглавляемое Рикардо Бофиллом испанское архитектурное бюро Taller de Arquitectura уже более полувека специализируется на интегрированном урбанизме. Поэтому конструктивное оформление общей концепции жилого комплекса мы доверили именно ему.

Жилой комплекс по праву может называться европейским: испанский архитектор, финский застройщик и продуманный комфорт.

”  
АРХИТЕКТУРНАЯ КОНЦЕПЦИЯ КОМПЛЕКСА РАЗРАБОТАНА  
TALLER DE ARQUITECTURA, БЮРО ВСЕМИРНО ИЗВЕСТНОГО  
ИСПАНСКОГО АРХИТЕКТОРА РИКАРДО БОФИЛЛА



# СМОЛЬНЫЙ ПРОСПЕКТ



Комфортная атмосфера проживания обеспечена социально однородной средой элитного квартала

”  
ФИНСКИЕ СПЕЦИАЛИСТЫ  
КОНТРОЛИРУЮТ КАЧЕСТВО  
КАЖДОГО ЭТАПА  
СТРОИТЕЛЬСТВА

## С уважением к истории

Проектирование жилого комплекса «Смольный проспект» стало непростой творческой задачей для группы архитекторов и инженеров Taller de Arquitectura во главе с Рикардо Бофиллом. Архитектурная среда близлежащих кварталов очень неоднородна. Рядом расположены шедевры барокко, строгие здания эпохи классицизма, элегантная архитектура петербургского модерна и постройки в стиле сталинского ампира. Добиться гармоничного сочетания новых зданий с таким контекстом способны только профессионалы высокого класса. Основываясь на опыте работы во многих красивейших исторических городах мира, Рикардо Бофилл предложил актуальное и продуктивное направление — неоклас-

сический стиль. Он в принципе органичен архитектуре Петербурга и с потрясающей тактичностью объединяет современные тенденции с наследием европейского зодчества прошлых столетий. Сохраняя пропорциональное соотношение элементов и дробную структуру фасадов, присущие классицизму, новый стиль избегает любой вычурности во внешней отделке. Сдержанное оформление подчеркивает элитный класс недвижимости в жилом комплексе «Смольный проспект».

Величественный, монументальный и респектабельный комплекс занимает участок площадью 2,9 га, ограниченный Смольным проспектом, Смольной набережной,



”  
КОМПЛЕКС ВОЗВОДИТСЯ  
С ГЛУБОКИМ УВАЖЕНИЕМ  
К ИСТОРИЧЕСКОМУ НАСЛЕДИЮ  
ПЕТЕРБУРГА. НЕОКЛАССИЧЕСКИЙ СТИЛЬ  
СТАЛ ОПТИМАЛЬНЫМ РЕШЕНИЕМ  
ДЛЯ СОЗДАНИЯ НОВОГО КВАРТАЛА ЮИТ  
В ЦЕНТРЕ ГОРОДА

Тульской улицей и улицей Бонч-Бруевича. Проект объединяет три новых и три отреставрированных исторических корпуса, построенные известными петербургскими архитекторами в XIX — начале XX века.

Капитальный ремонт выполнен с применением новейших строительных технологий и инженерных решений. При этом полностью сохранены подлинные фасады и оригинальный внешний облик домов с эркерами и мансардами. В исторической стилистике оформлены интерьеры вестибюлей и лестниц, воссозданы чугунные ограждения и дубовые двери парадных.

На всех этапах строительства специалисты из Финляндии осуществляют контроль качества в соответствии с финскими стандартами. Квартал представляет новый уровень комфортной и социально однородной жилой среды, созданной в центре города по европейскому образцу.

Отдел продаж +7 (812) 426 77 00





## Европейский уровень комфорта

«Смольный проспект» — это сочетание качественных экологически чистых материалов, передовых технологий строительства и подходящего окружения. Чтобы обеспечить безмятежность жителей нашего комплекса, мы объединяем новые и исторические здания квартала закрытой охраняемой территорией. За безопасность отвечают высокопрофессиональные сотрудники охраны, применяются передовые системы контроля и управления доступом. Вход в жилые парадные предусмотрен со стороны двора, что гарантирует двойную безопасность. Комфортная

среда будет обеспечена не только в Вашей квартире, но и за ее порогом — на всей прилегающей территории.

Инфраструктура комплекса в полной мере соответствует элитному статусу. Авторский ландшафтный дизайн и озеленение формируют уютное пространство двора. Внутренние дворы, свободные от проезда автомобилей, обустроиваются по специальному дизайн-проекту: тротуары, вымощенные фактурной плиткой с гранитными вставками, пешеходные дорожки, клумбы с разнообразными

растениями, стильные уличные фонари. Детские площадки финской компании Lappset с антитравматичным оборудованием и покрытием, уютные зеленые зоны отдыха со скамейками позволят взрослым и детям комфортно проводить время на свежем воздухе. Просторная двухуровневая подземная парковка, из которой на лифте можно подняться прямо на лестничные площадки, предусматривает до двух машиномест на квартиру. Особенно удобным для семей с маленькими детьми будет наличие детского сада во дворе.

Квартиры в элитном комплексе «Смольный проспект» — это воплощение мечты о высочайшем уровне комфорта и безопасности проживания. Здания оборудуются самыми современными инженерными системами. В ряде квартир предусмотрены помещения для финских саун. Квартиры имеют застекленные лоджии, а на верхних этажах — просторные террасы, позволяющие любоваться уникальными историческими панорамами центра Санкт-Петербурга, в том числе видами на Смольный собор и Неву.





”  
НЕОКЛАССИЧЕСКОЕ ЗДАНИЕ,  
ВЫПОЛНЕННОЕ В ФОРМЕ «КАРЕ»,  
СТАНОВИТСЯ НОВЫМ АРХИТЕКТУРНЫМ  
СИМВОЛОМ НАБЕРЕЖНОЙ НЕВЫ ОКОЛО  
МОСТА ПЕТРА ВЕЛИКОГО

Места с богатым историческим прошлым сохраняют стратегическую значимость для Петербурга и сегодня. Здесь расположено Правительство Санкт-Петербурга и ряд правительственных комитетов

## Невы державное течение...

Набережные Невы — это излюбленное место для прогулок петербуржцев. Гранитные берега в Петербурге начали строиться еще во второй половине XVIII века. Смольная набережная была так названа в 1887 году, в честь расположенного поблизости Смольного Воскресенского собора. Сегодня это одна из самых ухоженных набережных города. Современный вид Смольная набережная приобрела в 2001 году: была проложена новая автомагистраль, берега облицованы гранитом, а тротуары вымощены плиткой.

В белую ночь можно прогуляться по набережной, которая проходит в двух шагах от Вашего дома и полюбоваться разведенным мостом Петра Великого. Или просто насладиться свежим речным ветерком и ощутить романтику северной столицы.

Всего несколько минут на автомобиле вдоль Невы — и вот уже Литейный мост, Летний сад, Дворцовая набережная.



Летний сад — 3,4 км



Таврический сад — 1 км



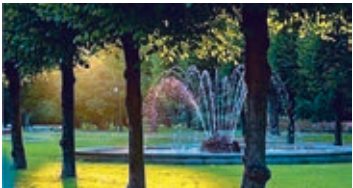
Ст. м. «Чернышевская» — 2,3 км



Правительство города — 200 м



Дворцовая площадь — 5 км



Смольный сад-партер — 100 м



Мост Петра Великого — 200 м



Ансамбль Смольного монастыря



# СМОЛЬНЫЙ ПРОСПЕКТ

## Окружение

К Вашим услугам инфраструктура Центрального района, насыщенная культурными учреждениями, деловыми центрами, ресторанами и магазинами высокого уровня сервиса.

### РЕСТОРАНЫ, КАФЕ

«Ла Маре», Francesco, «Шалапин», Buddha bar, кондитерская «Гарсон», Angle Vert, Piano Piano.

### ПРОДУКТОВЫЕ МАГАЗИНЫ

Babylon, «Лэнд», «Стокманн», Prisma.

### БАНКИ, УЧРЕЖДЕНИЯ


Центральный офис Сбербанка, центральный офис Газпромбанка, Единый центр документов, деловой центр «Невская Ратуша», правительство Санкт-Петербурга.

### ДОСУГ

Смольский собор и сад-партер, развлекательный комплекс «Таврический сад» с крытым катком, музейный комплекс «Вселенная воды», Музей А. В. Суворова, спортклуб Fitness House, фитнес-студия «Парус» с бассейном.



Рестораны




Школы, гимназии, лицеи




Банки




Детские сады



Аптеки, медицинские учреждения




Высшие учебные заведения



Продуктовые магазины



Спортивные центры



Музеи и памятники архитектуры





# Образование и досуг

## ДЕТСКИЕ САДЫ

- Детский сад № 24, Новгородская ул., 25
- Детский сад № 48, Суворовский пр-т, 62
- Детский сад № 71, Дегтярный пер., 12
- Детский сад № 117, Таврическая ул., 35
- Детский сад № 121, Таврическая ул., 27
- Детский сад № 144, Новгородская ул., 21
- Детский сад № 155, Очаковская ул., 2а
- Детский сад «Радуга», Тверская ул., 18
- Частный детский сад «Развитие», Новгородская ул., 5
- Англо-русский частный детский сад и центр раннего развития «От А до Я», Парадная ул., 3, к. 2а
- Британский клубный детский сад Mary Jane, Парадная ул., 3, к. 2

## ШКОЛЫ, ОБРАЗОВАТЕЛЬНЫЕ ЦЕНТРЫ, ГИМНАЗИИ, КОЛЛЕДЖИ

- Гимназия № 157 имени принцессы Е. М. Ольденбургской, ул. Пролетарской Диктатуры, 1
- Гимназия «Альма Матер», Шпалерная ул., 50а
- Частная школа «Экспресс» с возможностью обучения в формате экстерната, Басков пер., 8
- Президентский физико-математический лицей № 239, Кирочная ул., 8
- Школа № 163, Кирочная ул., 54
- Школа № 174, Дегтярный пер., 24
- Школа № 185, Шпалерная ул., 33
- Музыкальный лицей Комитета по культуре Санкт-Петербурга, Ставропольская ул., 9а (Кикины палаты)
- Языковая школа AAC Global, Шпалерная ул., 54

## ВУЗЫ

- Факультет социологии СПбГУ, ул. Смольного, 1/3
- Факультет международных отношений СПбГУ, ул. Смольного, 1/3
- Факультет политологии СПбГУ, ул. Смольного, 1/3
- Экономический факультет СПбГУ, Таврическая ул., 21

- Северо-Западный государственный медицинский университет имени И. И. Мечникова, Кирочная ул., 41
- Медицинская академия последипломного образования, Кирочная ул., 41
- Санкт-Петербургский государственный университет сервиса и экономики, Кавалергардская ул., 7
- «Экологический учебный центр», постдипломное образование, Захарьевская ул., 37а

## КУЛЬТУРНЫЕ ЦЕНТРЫ, КОНЦЕРТНЫЕ ПЛОЩАДКИ

- Государственный музей-памятник «Смольный собор» в составе Государственного музея четырех соборов, пл. Растрелли, 1
- Таврический дворец, Центр истории парламентаризма, штаб-квартира Межпарламентской Ассамблеи государств СНГ, Шпалерная ул., 47
- Оранжерея Таврического сада, Потемкинская ул., 2д
- Мультиформатное пространство «Ленинград Центр», Потемкинская ул., 4
- Мультимедийный комплекс «Вселенная воды», Шпалерная ул., 56
- Центральный архив историко-политических документов и кинофотофонодокументов, Таврическая ул., 39а

## САДЫ, ПАРКИ И СКВЕРЫ

- Сад-партер Смольного собора
- Сквер «Кикины Палаты»
- Таврический сад
- Калужский сквер
- Сквер «У Невы»
- Сад Салтыкова-Щедрина
- Некрасовский сад
- Сквер Галины Старовойтовой
- Сад Николаевской академии Генерального штаба, территория Академии связи
- Сад имени Н. Г. Чернышевского
- Сиреневый сад
- Греческий сквер
- Рождественский сквер



«ЛЕНИНГРАД ЦЕНТР» — новое мультиформатное шоу-пространство в историческом здании бывшего кинотеатра «Ленинград» в Таврическом саду. Здесь разместились арт-галерея, концертные залы, ресторан и бары.

ЛАУНЖ-РЕСТОРАН BUDDHA-BAR — популярный мировой ресторанный проект, известный более чем в 25 мегаполисах мира: Париже, Лондоне, Монте-Карло, Дубае, Праге и многих других городах.

ГОСУДАРСТВЕННЫЙ МУЗЕЙ-ПАМЯТНИК «СМОЛЬНЫЙ СОБОР» ежемесячно организывает концерты духовной и классической музыки, тематические экспозиции живописи и скульптуры. Здесь регулярно проходят выступления Камерного хора Смольного собора и экскурсии по всему музейному комплексу.

# СМОЛЬНЫЙ ПРОСПЕКТ

## Пешеходная территория

Жилой комплекс «Смольный проспект» объединяет три корпуса нового строительства и три исторических дома, образующие замкнутый внутренний двор, свободный от движения автомобилей. Три класса жилой недвижимости включают в себя 395 квартир — от компактных однокомнатных до просторных видовых апартаментов.

Корпус 1 — дом оригинальной архитектуры высотой 7-8 этажей, огибающий квартал и протянувшийся вдоль Смольного проспекта, Смольной набережной и Тульской улицы. Квартиры верхних этажей внешнего корпуса имеют просторные видовые террасы. На первом и частично втором этажах внешнего корпуса расположены коммерческие помещения, помещения для охраны и диспетчерская.

Корпуса 2 и 3 — два 7-этажных дома на внутренней территории. На первом и втором этажах корпуса 2 запроектирован детский сад, на первом этаже корпуса 3 — детская группа временного пребывания.

### БЕЗОПАСНОСТЬ

Контроль и ограничение доступа, единый электронный ключ для входа на территорию, в парадные и на автостоянку.

### КОМФОРТ

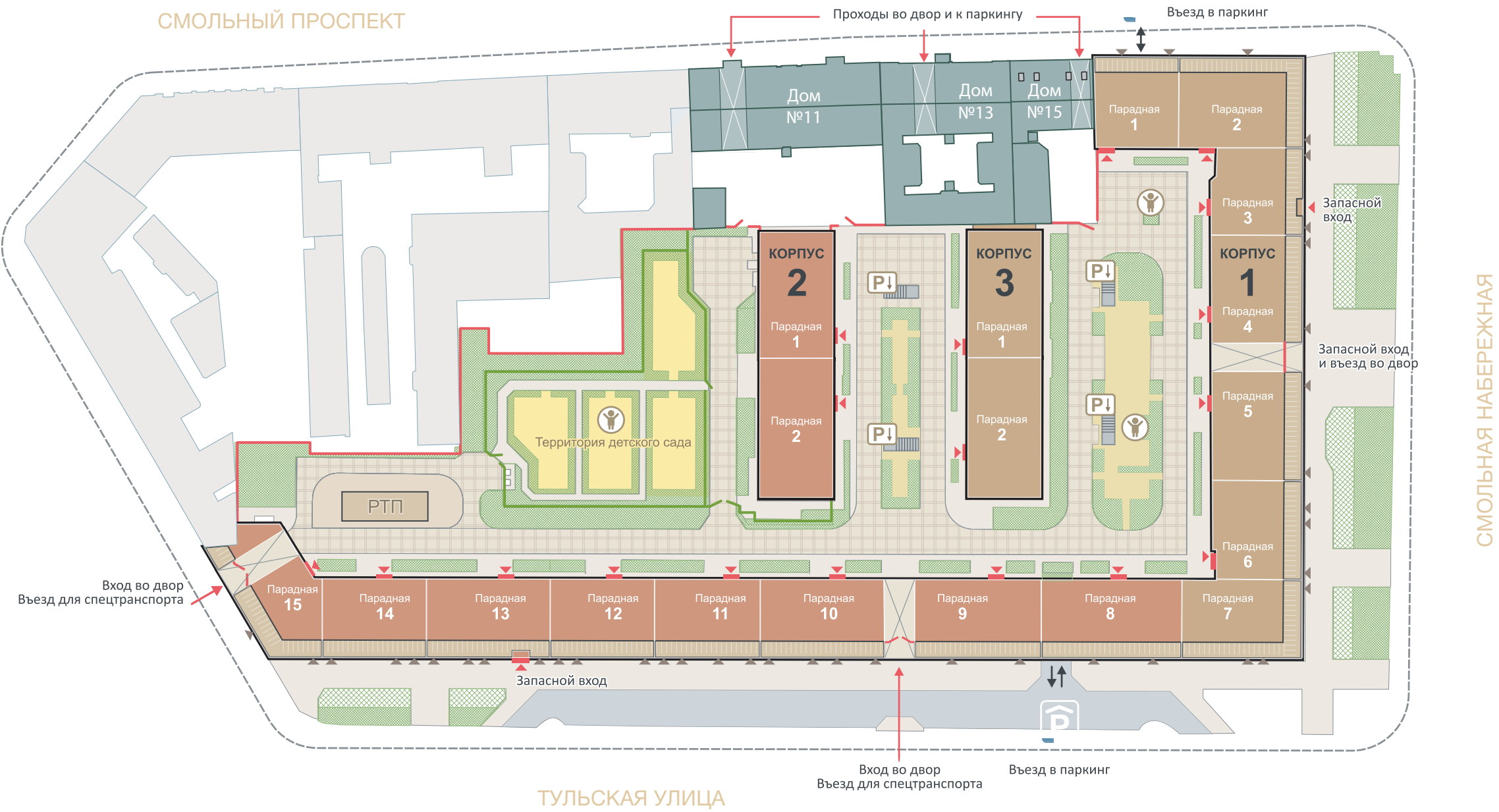
Входы в жилые парадные организованы со стороны двора, входы в коммерческие помещения — с улицы.

### БЛАГОУСТРОЙСТВО

Ландшафтный дизайн по авторскому проекту, уютные зоны отдыха для взрослых и антитравматичные детские площадки финского производителя Lappset. Предусмотрена спортивная площадка для различных возрастных категорий.

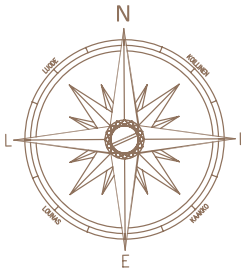
### ПАРКИНГ

Подземный паркинг на 728 машино- и 44 мотоместа расположен под территорией комплекса. Предусмотрены лифты прямо из паркинга на жилые этажи, а также наземные входные павильоны во дворе. Въезд и выезд автомобилей организуется по двухпутному пандусу со стороны Тульской улицы и однопутному со стороны Смольного проспекта.



- 1-я очередь
- 2-я очередь
- Исторические дома
- Ограждение

- Детские площадки
- Спуск в паркинг
- Вход в парадную
- Вход в коммерческое помещение



Информация об объекте и технических характеристиках соответствует проектным данным, которые в процессе строительства могут быть частично изменены. Точную информацию можно получить в отделе продаж: (812) 703-44-44.

Отдел продаж +7 (812) 426 77 00



## Комфорт и безопасность проживания



Интегрированные системы безопасности ведущих мировых производителей Bosch, Panasonic, IP домофонные системы и профессиональные сотрудники охраны обеспечат безопасность на всей территории комплекса — во дворе, в парадной, в паркинге.

**Видеонаблюдение** по периметру домов, во дворе, в паркинге, во входных холлах и в лифте.

**Видеонаблюдение и тревожные кнопки** на детских площадках.

**Тройной барьер**, обеспеченный системой контроля и управления доступом при входе на территорию комплекса, в парадные и в коридоры перед квартирами.

**Идентификация лица посетителя**, входящего (и выходящего) на территорию жилого комплекса, а также входящего в парадные.

**Видеонаблюдение на этажах:** лифтовые холлы, эвакуационные лестницы, этажные площадки перед квартирами (корпус 1, парадные 1-7).

**Тревожные кнопки в квартирах** с выводом сигнала на централизованный пост видеонаблюдения и технического контроля (корпус 1, парадные 1-3).

**Прямая аудиосвязь** из квартиры с персоналом охраны.

**Единый электронный ключ** для входа на территорию, в подъезд и на автостоянку, защищенный от клонирования. В случае утери, по Вашему заявлению ключ будет удален из памяти системы контроля и управления досту-

пом, это гарантирует невозможность использования ключа другими лицами. Предусмотрена возможность программирования ограниченного действия ключа для детей или обслуживающего персонала (например, исключение прохода в паркинг).

**Охраняемый двухуровневый подземный паркинг** с возможностью подъема на лифте прямо из паркинга на жилые этажи. Оборудован системой контроля и управления доступом, внешним и внутренним видеонаблюдением.

**Высокая степень безопасности при хранении автомобиля в паркинге.** При въезде и выезде осуществляется дистанционная идентификация электронного ключа, закрепленного за автомобилем. Проезд возможен только при наличии ключа. Видеокамеры, установленные на въезде и выезде, позволяют идентифицировать государственный номер автомобиля. Видеонаблюдение основных проездов в паркинге.

**Круглосуточный централизованный пост** видеонаблюдения и технического контроля, выполняющий функцию комплексного мониторинга и использования технических средств охраны.

**Оборудованные места для службы охраны** при входах на территорию комплекса и въездах в паркинг.

**Интерактивная видеопанель.** Для повышения уровня безопасности вместо аудиодомофонной трубки предусмотрена техническая возможность установки собственником квартиры интерактивной видеопанели — все коммуникации будут проложены до квартиры. Необходимо только приобрести видеопанель и подключить к коммуникациям. Видеопанель позволит увидеть изображение посетителя, связаться со службой охраны или с диспетчерской. Для квартир в корпусе 1 (парадные 1-7) видеопанель даст возможность вызвать лифт из квартиры, просмотреть изображение от видеокамер перед выходом из квартиры.

**Вход на территорию** и в коммерческие помещения организован с улицы, вход в жилые помещения — только с дворовой территории.



## Благоустройство территории

Внутренняя территория жилого комплекса «Смольный проспект» станет уютным оазисом в центре мегаполиса. Ландшафтный дизайн, озеленение, удобные скамейки и площадки для отдыха создадут приятную атмосферу. Дизайн-проект оформления и благоустройства разработан Рикардо Бофиллом и предусматривает использование малых архитектурных форм, разнообразной брусчатки и гранитных вставок в архитектуру мощения, оригинальных уличных светильников и архитектурной подсветки здания, а также высадку растений благородных пород с разнообразием в решении цветочных

композиций. Здесь будет абсолютно безопасно для прогулок и игр детей разного возраста: двор свободен от движения автомобилей, огорожен и охраняется. Все детское оборудование для спортивных и игровых площадок будет скомплектовано из линейки ведущего финского производителя — компании Lappset.

Отдельное внимание уделено заботе о маломобильных гражданах: в местах пересечения пешеходных дорожек высота бортового камня снижена до 4 см, в местах расположения ступенек предусмотрены пандусы.



## Все лучшее — детям

Игровые площадки для детей в жилом комплексе «Смольный проспект» — от финской компании Lappset — ведущего европейского производителя оборудования для детских площадок и детского сада, предусмотренного на территории комплекса.

Игровые комплексы ориентированы не только на получение детьми незабываемых эмоций, но и на развитие спортивных и умственных способностей. Следует особо отметить безопасность и надежность финских детских площадок от Lappset. Основание площадки — везде, где будут отдыхать и развлекаться дети, — представляет собой прорезиненное каучуковое покрытие, которое даже при падении защитит от получения травм. Высокое европейское качество игровых площадок обусловлено и тем, что все оборудование изготавливается из качественного бруса по финским технологиям, применяются исключительно сертифицированные материалы, а крепежные элементы надежно закрываются защитными накладками.

Спортивная площадка на территории жилого комплекса также оборудована спортивными элементами компании Lappset.

”

ДВОРОВАЯ ТЕРРИТОРИЯ, ОБОРУДОВАННАЯ  
СОВРЕМЕННЫМИ ДЕТСКИМИ ПЛОЩАДКАМИ,  
ПРЕВРАЩАЕТСЯ В БЕЗОПАСНУЮ  
И КОМФОРТНУЮ ЗОНУ ОТДЫХА  
ДЛЯ ВСЕЙ СЕМЬИ







## Просторные холлы

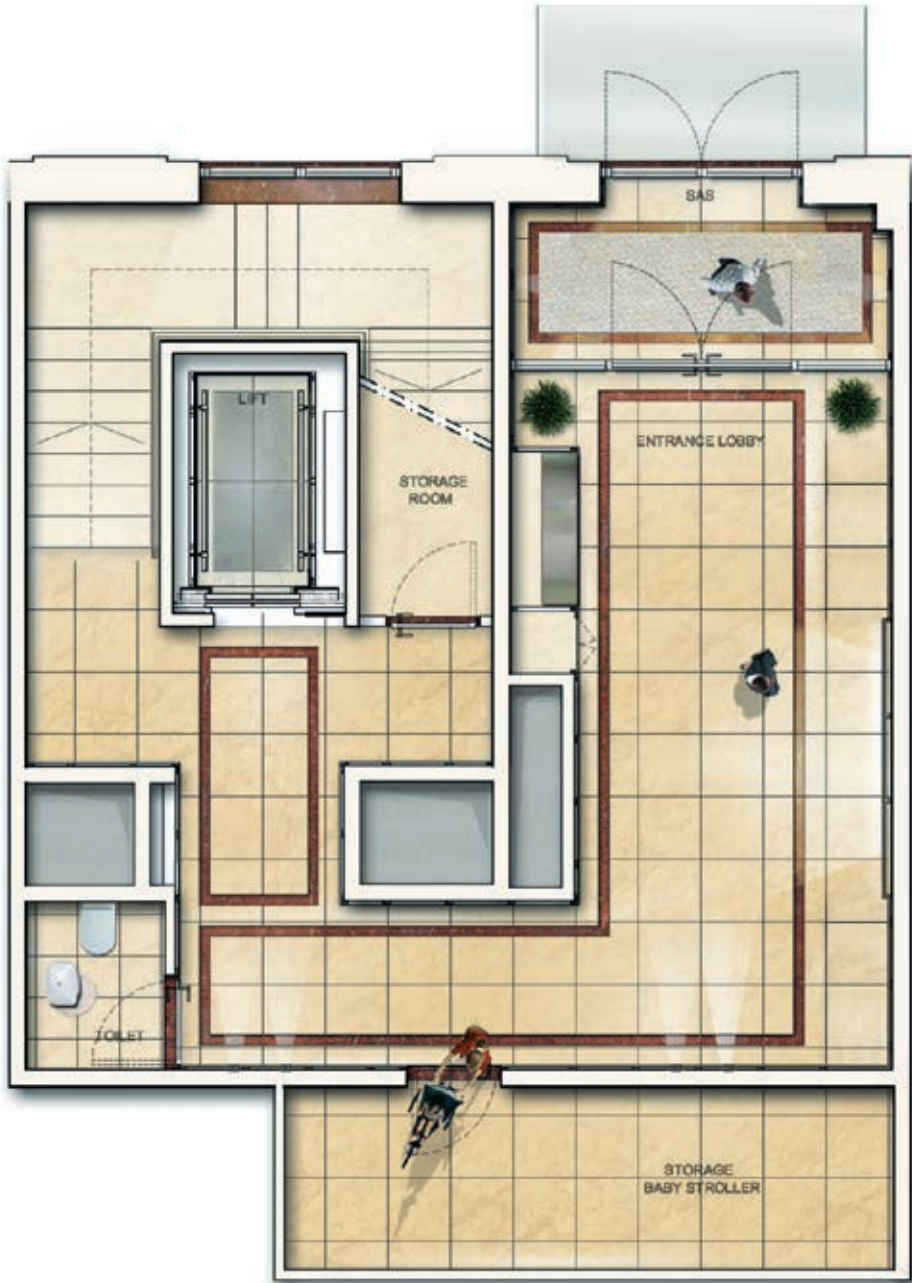
Интерьеры жилого комплекса «Смольный проспект» оформляются в эксклюзивном стиле по авторскому дизайн-проекту Рикардо Бофилла. Оригинальная стилистика и мягкие цветовые сочетания создают неповторимую ауру, созвучную архитектурному статусу зданий. Декоративные скульптурные композиции, выполненные по эскизам великого архитектора, завершают оформление.

Отделка выполняется с использованием качественных материалов европейских производителей. Полы вестибюлей, лифтовых холлов, тамбуров, межквартирных

коридоров облицованы керамогранитом с антискользящей поверхностью, стены декорированы в соответствии с общим стилевым решением с применением венецианской штукатурки.

Планировочные решения холлов первых этажей реализованы с учетом максимального комфорта и безопасности для жителей. Для удобства родителей предусмотрены места для хранения детских колясок и прогулочного оборудования.

”  
НЕПРЕМЕННЫЙ АТРИБУТ ПРЕМИАЛЬНОЙ НЕДВИЖИМОСТИ —  
ЭКСКЛЮЗИВНЫЕ ВХОДНЫЕ ГРУППЫ И Холлы.  
КОМФОРТ ОБЕСПЕЧИВАЕТСЯ БЛАГОДАРЯ ПРОДУМАННОЙ ОРГАНИЗАЦИИ  
ПРОСТРАНСТВА И СТИЛЬНОЙ ОТДЕЛКЕ







Отдел продаж +7 (812) 426 77 00





Большинству квартир открываются уникальные панорамные перспективы

## Квартиры европейского класса

В «Смольном проспекте» представлены разнообразные варианты планировочных решений — от компактных однокомнатных квартир до просторных видовых апартаментов. Особые преимущества на выбор: эркеры, видовые террасы и финские сауны.

У вас большая семья и вы любите принимать гостей? Для Вас квартиры площадью до 261 кв. м с большими холлами, несколькими санузлами и просторными гостиными, соединенными с кухней широким дверным проемом.

Вы хотите жить в центре, но Вас интересует более доступный вариант? Есть широкий выбор небольших квартир с функциональными планировками от 39 кв. м.

Большинство квартир имеют красивые виды из окон. В обзор попадают купола Смольного собора и здания ансамбля Смольного монастыря, зелень садов, водная гладь Невы, мост Петра Великого. В квартирах на последнем этаже запроектированы просторные террасы, с которых открывается уникальный обзор.

Высота потолков в большинстве квартир — 3,3 м (корпус 1, парадные 1-7) и 3,0 м (корпус 1, парадные 8-15, корпуса 2 и 3).

В части парадных на этаже располагается только одна или две-три квартиры, что обеспечивает дополнительную приватность.

Все квартиры будут полностью подготовлены для выполнения декоративной чистовой отделки.

Специалисты ЮИТ гарантируют качество подготовки. На ровные полы можно сразу уложить ламинат, паркет или плитку, а на стены — смело клеить обои, панели или кафельную плитку без дополнительного выравнивания. Мы обеспечим для Вас все условия, Вам останется только воплотить в жизнь свой дизайнерский проект!



## Ключевые особенности

- Великолепная архитектура по проекту Рикардо Бофилла
- Уникальные панорамные виды
- Террасы и остекленные лоджии
- Звукоизолирующие окна Reynaers
- Современные системы вентиляции
- Высокие потолки
- Квартиры с саунами
- Квартиры со специальными хозяйственными комнатами, куда подведены вода и электричество
- Свободный от автомобилей двор
- Подземный паркинг — 2 места на квартиру
- Контроль качества по финским стандартам

”

ПОДРОБНЫЕ ПЛАНИРОВКИ  
КАЖДОЙ КВАРТИРЫ  
ВЫ МОЖЕТЕ ПОСМОТРЕТЬ  
В ПЛАНИРОВОЧНОМ БУКЛЕТЕ





# СМОЛЬНЫЙ ПРОСПЕКТ



## ДВУХКОМНАТНАЯ КВАРТИРА С БОЛЬШОЙ ГОСТЕВОЙ ЗОНОЙ ТИП 2-36, 89,19 М.КВ. 2-К. КВАРТИРА

Двухкомнатная квартира с окнами на две стороны, двумя просторными санузлами и лоджией. Отличается увеличенными размерами гостиной и столовой, чья суммарная площадь составляет почти 60 квадратных метров. Спальня

уединенная и очень уютная, с собственной лоджией, выходящей в тихий двор, и большой ванной в шаге от входа в спальню. Предложенная планировка спальни позволяет разместить не только кровать увеличенной ширины с тумбами и массивным изголовьем, но и вместительный шкаф. Окна гостиной выходят в сторону Смольного собора, что добавит квартире привлекательности в глазах друзей и знакомых — все будут стремиться к Вам в гости. Квартира отлично подойдет людям, ценящим эксклюзивность и индивидуальность.



Информация о перечне устанавливаемого оборудования в разделе «Отделка»



Отдел продаж +7 (812) 426 77 00





ДВУХКОМНАТНАЯ КВАРТИРА  
С ВИДОМ НА НЕВУ

ТИП 2-40, 95,63 М.КВ. 2-К. КВАРТИРА

Двухкомнатная квартира, все окна которой выходят на акваторию Невы. Вход по центру квартиры позволяет реализовать множество творческих идей, и даже перепла-

нировку. Спальня отделена от остальной части квартиры капитальной стеной, а лоджия несколько ослабит утреннее солнце — приватная зона обеспечивает уединение и расслабленный комфорт. Видовые характеристики гостиной и кухни располагают к размещению кресел и обеденной зоны ближе к окну. Квартира в предлагаемой планировке подойдет статусной паре без детей или семье с ребенком.



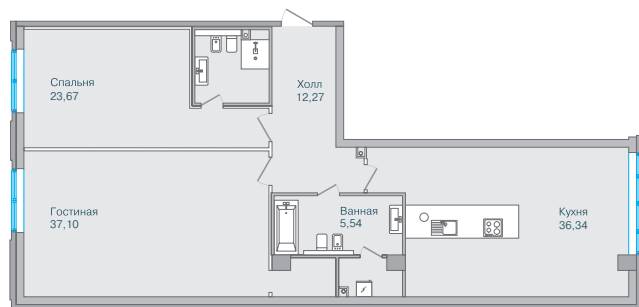
Информация о перечне устанавливаемого оборудования в разделе «Отделка»



Отдел продаж +7 (812) 426 77 00



# СМОЛЬНЫЙ ПРОСПЕКТ



## ПРОСТОРНАЯ ДВУХКОМНАТНАЯ КВАРТИРА

### ТИП 2-50, 127,43 М.КВ. 2-К. КВАРТИРА

Двухкомнатная квартира с окнами на две стороны и очень просторными помещениями. Панорамное окно большой кухни-столовой выходит на набережную Невы, а окна спальни и гостиной — в закрытый благоустроенный двор. Хозяйский санузел при спальне оборудован душевой ка-

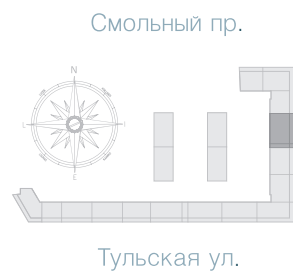
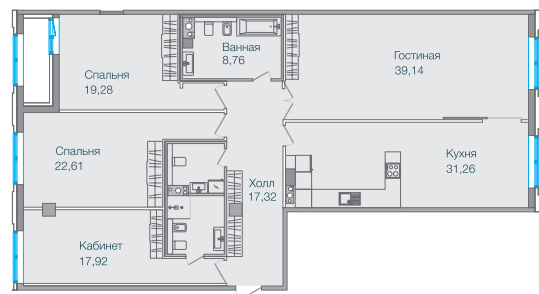
биной, но может быть установлена и ванна. Вторая ванная комната размером не меньше хозяйской и имеет отдельное помещение, где можно поставить стиральную машину и организовать хозяйственную комнату. Площадь квартиры позволяет с комфортом разместиться семье различного состава, используя различные приемы зонирования и воплотив современные архитектурно-дизайнерские тренды.



Отдел продаж +7 (812) 426 77 00



# СМОЛЬНЫЙ ПРОСПЕКТ



Смольная наб.

Тихий двор



Смольная набережная

## ЧЕТЫРЕХКОМНАТНАЯ КВАРТИРА С БОЛЬШОЙ ГОСТЕВОЙ ЗОНОЙ

### ТИП 4-3, 165,51 М.КВ. 4-К. КВАРТИРА

Четырехкомнатная квартира, окна которой выходят на акваторию Невы и в закрытый благоустроенный двор. Общая площадь гостиной и кухни превышает 70 квадратных метров, что дает возможность организовать обширную парадную зону, имеющую великолепные

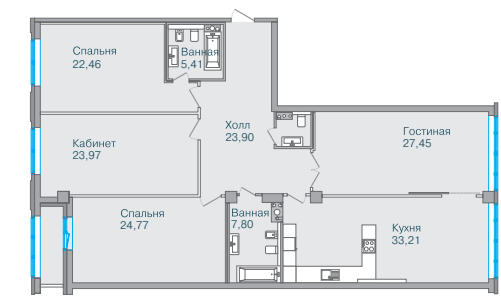
видовые характеристики. Большой входной холл отделяет гостевое пространство от приватного, где можно устроить три спальни, или одну из комнат выделить под кабинет. Дополнительное преимущество — три больших полноценных санузла, по количеству спален. Квартира идеально подойдет семье разного состава: пара с двумя детьми или пара с ребенком, проживающая вместе с представителями старшего поколения. При необходимости одну из спален можно выделить для няни.



Отдел продаж +7 (812) 426 77 00



# СМОЛЬНЫЙ ПРОСПЕКТ



Тихий двор

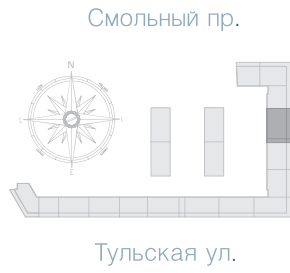


## ПРОСТОРНАЯ ЧЕТЫРЕХКОМНАТНАЯ КВАРТИРА

ТИП 4-9, 170,92 М.КВ. 4-К. КВАРТИРА

Четырехкомнатная квартира с окнами на акваторию Невы и в закрытый благоустроенный двор. Из окон гостиной и кухни можно любоваться разведенным мостом Петра Великого — особенно хорошо обещает быть

вид из квартиры на верхних этажах. Предложенный вариант планировки с двумя полноценными ванными комнатами позволит с комфортом проживать двум поколениям большой и дружной семьи. В общественной зоне предусмотрен и гостевой санузел. Площадь хозяйской спальни позволяет организовать отдельную гардеробную. Лоджия при спальне выходит в закрытый благоустроенный двор.



Отдел продаж +7 (812) 426 77 00





Тульская улица

ОДНОКОМНАТНАЯ КВАРТИРА С ЭРКЕРАМИ

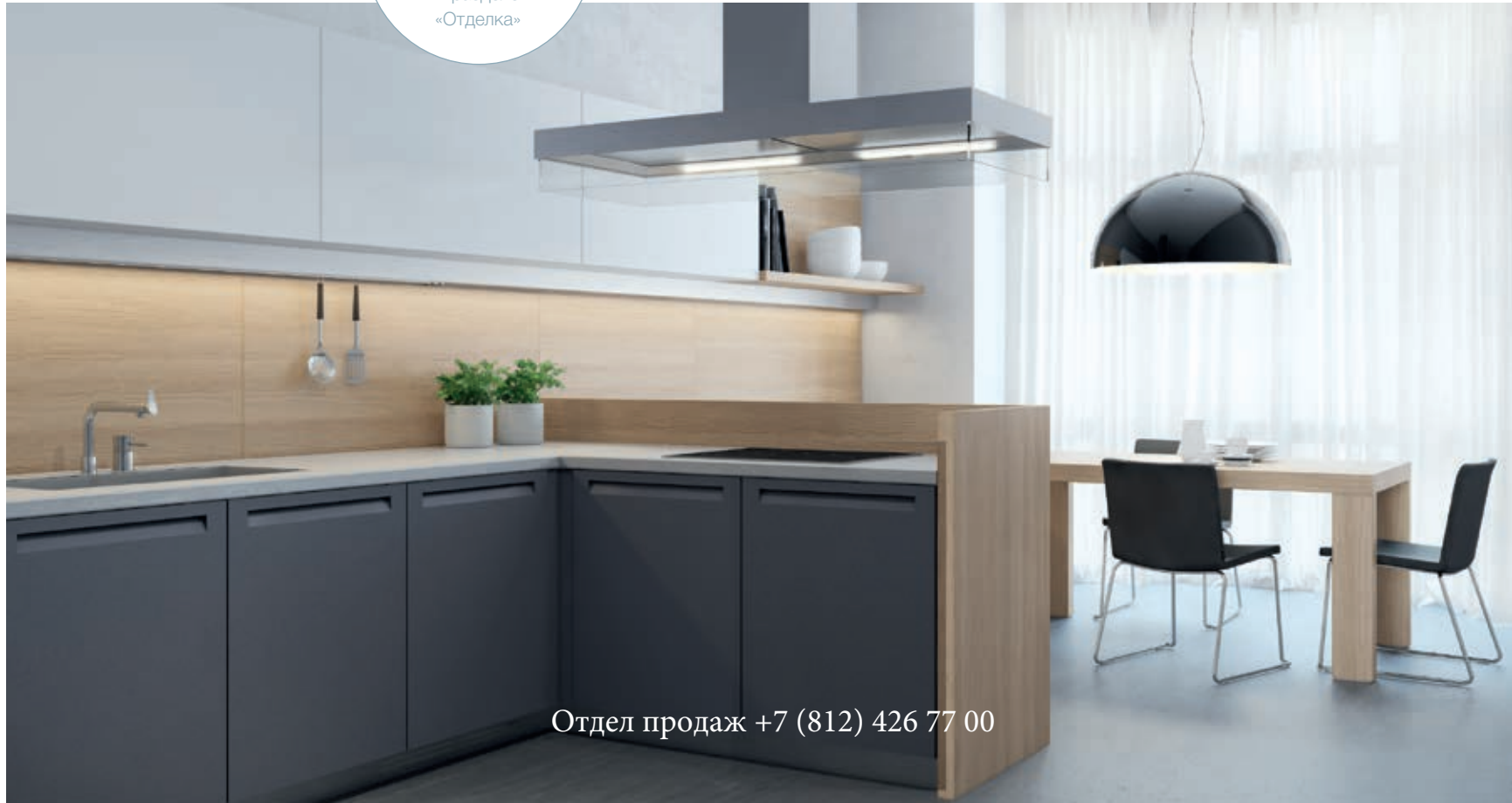
ТИП 1-36, 62,68 М.КВ. 1-К. КВАРТИРА

Оригинальная квартира с двумя эркерами, почти половину которой занимает кухня-столовая. Небольшие площади ванной и прихожей с лихвой компенсируются жилыми пространствами. Эркеры дают большой простор для применения самых разнообразных дизайнерских решений —

от art deco до hi-tech. Площадь комнаты позволяет устроить как отдельную спальню, так и организовать в зоне эркера гостиную зону или мини-кабинет. Эркер кухни-столовой расширяет пространство и фактически, и визуально: здесь легко можно принять 6-8 человек. Квартира идеальна для небольшой гостеприимной семьи или для одного человека, ценящего возможность устраивать дружеские вечеринки.

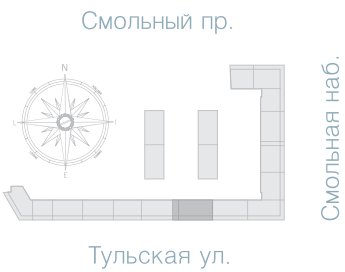


Информация о перечне устанавливаемого оборудования в разделе «Отделка»





# СМОЛЬНЫЙ ПРОСПЕКТ



Тульская улица

## ПРОСТОРНАЯ ОДНОКОМНАТНАЯ КВАРТИРА

### ТИП 1-26, 56,47 М.КВ. 1-К. КВАРТИРА

Просторная квартира с большой прихожей, увеличенной кухней-столовой и большой спальней. Кухня-столовая

позволяет разместить не только полноразмерную зону для приготовления еды, но и здесь же с комфортом принимать гостей, что вполне в духе и русских, и финских традиций. Предложенный вариант расстановки мебели подойдет как преуспевающим холостякам (независимо от пола), так и паре без детей.





## Базовая финская отделка

КВАРТИРЫ ГОТОВЫ  
ДЛЯ ДЕКОРАТИВНОГО ОФОРМЛЕНИЯ

ДЛЯ ВАС ВЫПОЛНЕНО:

- **Межквартирные монолитные стены** выровнены, ошпатлеваны, подготовлены под окраску.
- **Межкомнатные перегородки** выполнены из гипсокартона с заполнением минеральной ватой. Перегородки в местах стыков и саморезы ошпатлеваны, поверхность подготовлена под окраску.
- **Потолок** — монолитная железобетонная плита, выровнена и ошпатлевана, подготовлена под окраску.
- **На полу в санузлах** выполнена гидроизоляция.
- **Полы в комнатах, кухне и коридоре** выровнены с использованием самовыравнивающейся смеси.
- **В перекрытиях** скрыты полипропиленовые трубы для разводки воды от стояков.
- **В саунах** проведена техническая подготовка помещения, организованы пожарная сигнализация, вентиляция, канализация, установлен трап с сухим гидрозатвором.
- **Дополнительная звукоизоляция**, примыкающая к санузлу.

В КВАРТИРЕ УСТАНОВЛЕНО:

- **Окна** из качественного алюминия и натурального дерева с двухкамерными стеклопакетами и клапанами микропроветривания.
- **Квартирные двери** — стальные, усиленные, со звукоизоляцией и современной фурнитурой.
- **Электрические розетки и выключатели.**
- **Розетки** подключения к Интернету, телефонному и телевизионному кабелям.

Специалисты ЮИТ гарантируют, что на ровные полы Вы сможете уложить ламинат, паркет или плитку без дополнительного выравнивания. Для декоративного оформления стен и потолка может потребоваться дополнительная подготовка, объем которой зависит от способа финишной отделки. Мы обеспечиваем отличное качество строительства, а Вам останется воплотить в жизнь свой дизайнерский проект.



”  
КАЧЕСТВЕННЫЕ МАТЕРИАЛЫ,  
ФИНСКИЕ ТЕХНОЛОГИИ И КАЧЕСТВО  
БАЗОВОЙ ПОДГОТОВКИ —  
ЗАЛОГ УСПЕШНОГО ВОПЛОЩЕНИЯ  
ВАШЕГО ДИЗАЙНЕРСКОГО ПРОЕКТА  
ОФОРМЛЕНИЯ КВАРТИРЫ



# СМОЛЬНЫЙ ПРОСПЕКТ



Металлические двери  
в местах общего пользования



Малошумные лифты



Двухтарифные счетчики и устройства  
защитного отключения



Розетки и выключатели европейского  
стандарта



Стандартный клапан активной вентиляции  
в кухне и санузлах



Подключение стиральных машин  
(для отделки «под ключ»)



Электрические полотенцесушители  
(при покупке данной опции)



Стальные панельные радиаторы  
с терморегуляторами

## ИНТЕРЬЕРЫ ХОЛЛОВ И ВХОДНЫХ ГРУПП

- Двери главного входа каждой входной группы — металлические, с остеклением. Для удобства открывания снабжены доводчиками.
- Внутренние двери в холлах с доводчиками внутри помещения и ограничителями открывания дверей.
- Двери переходных балконов стальные с остеклением армированным стеклом для большей безопасности жильцов.
- Интерьеры оформляются по авторскому дизайн-проекту Рикардо Бофилла, с использованием качественных материалов российских и европейских производителей.
- Полы вестибюлей, коридоров и холлов облицованы керамогранитом с антискользящей поверхностью, стены декорированы в соответствии с общим стилевым решением.

## ЛИФТЫ

Здание оборудовано современными бесшумными импортными лифтами, грузоподъемностью 1000 кг, опускающимися на уровень паркинга. Предусмотрена отделка класса Luxe. Лифты могут обеспечить транспортировку жильцов, пользующихся креслами-колясками.

## БЕЗБАРЬЕРНАЯ СРЕДА

- Все входы в здание предусмотрены с уровня земли.
- Бордюры в местах пересечения тротуаров с проезжей частью понижены до 4 см.
- Входные площадки при входах имеют светопрозрачные козырьки.
- Входные двери из алюминиевого профиля со стеклянным заполнением во входных группах имеют ширину не менее 1,2 м.
- Площадки перед лифтами шириной не менее 1,6 м.
- Специальные парковочные места в паркинге для автомобилей инвалидов.

## ОКНА, ДВЕРИ, ПОЛЫ В КВАРТИРАХ

- Окна с улучшенными эксплуатационными характеристиками от одного из ведущих производителей дерево-алюминиевых окон, с поворотно-откидным механизмом открывания створок и звукоизолирующими клапанами для притока свежего воздуха. Изготавливаются из качественного алюминия и натурального дерева (экологичный деревянный профиль внутри помещения, алюминий, устойчивый к внешней среде — снаружи), с заполнением двухкамерным стеклопакетом, одно из трех стекол которого покрыто энергосберегающей пленкой, а одна из камер которого заполнена аргоном. Это гарантирует повышенную звукоизоляцию и улучшенный коэффициент сопротивления теплопередаче.
- Балконные двери имеют поворотно-откидной механизм открывания и снабжаются специальным механизмом, позволяющим легко закрывать и открывать дверь со стороны балкона.

- На террасах используются поворотные механизмы открывания.
- Все лоджии остеклены с применением однокамерных стеклопакетов теплого алюминиевого профиля с инновационными звукоизолирующими клапанами для притока свежего воздуха.
- Квартирные двери стальные импортные усиленные, с декоративной облицовкой и звукоизоляцией, оборудованные современной фурнитурой и замками повышенной степени безопасности с возможностью перекодировки.
- Полы во всех квартирах — выравнивающая стяжка со звукоизоляцией. В санузлах предусмотрена гидроизоляция по полу.
- В санузлах, граничащих с комнатами, предусмотрена дополнительная звукоизоляция.

Отдел продаж +7 (812) 426 77 00



Компания Art estate является официальным партнером строительной  
компании ЗАО "ЮИТ Санкт Петербург"

г. Санкт-Петербург,  
ул. Пр. Попова, д. 37А  
8 (812) 426-77-00

[art-state.top](http://art-state.top)



ART ESTATE